

關西

八天逍遙遊

櫻花祭2

大阪、京都、和歌山

8-Day Tour in Kansai, Japan

2026

4/4、4/11

八人成團

司機兼導遊

{10人團/

1司機1導遊}

【經典行程】紀三井寺、金閣寺、平安神宮、嵯峨野嵐山風景區、

桂川渡月橋、大阪城公園

【網紅打卡】(日本三景之一)天橋立、日本水鄉-伊根町(遊覽隱世村落)

【人氣行程】和歌山觀光列車、黑潮市場、千疊敷、三段壁洞窟

【道地體驗】前往日本果園親手採摘士多啤梨

DAY1-美國飛往日本/大阪

DAY2-抵達日本/大阪-關西機場

DAY3-關西機場-和歌山觀光列車體驗-紀三井寺-

黑潮市場-千疊敷奇岩-三段壁洞窟-水果有機農園

DAY4-關空-日本三景-天橋立(包乘纜車)-傘松公園-

船屋之里部落「伊根灣」(遊覽隱世村落)

DAY5-大阪-京都嵐山風景區：渡月橋賞櫻-竹林小路-嵯峨Romance

Train 古典小火車(預留指定席)-金閣寺

Day6-大阪/市內列車乘車體驗-大阪城公園(可自費登上天守閣)-

【大阪著名購物區】心齋橋商店街/道頓堀美食街

Day7-世界遺產/宇治平等院：鳳凰殿賞櫻-奈良神鹿公園 東大寺賞櫻-

大阪市/梅田潮流地下街

Day8-關空-臨空城 Rinku Town Outlet-

TRIAL Supermarket-大阪/關西機場-

回航原居地

雙人房

USD 2,399

每人/起

單人房附加費

USD 999

每人/起

注意：免團費的旅客仍需自付\$390的費用(酒店及餐食)

費用包含：

#全程酒店住宿含早餐

#全程交通、景點門票

車票(如行程表所示)

#全程司機/導遊

#行程內所列之餐食

費用不包含：

x各類保險、旅遊證件、簽證費用

x來回機票

x司機導遊小費(建議每日/每人USD91)

x個人額外私人消費



CONTACT NUMBER / website

323-266-8988 / www.sonictour.com

行程特色

- ★《關西》是日本文化之都，古都京都充滿文化歷史遺跡，和歌山數百年來一直是宗教朝聖之地。就在咫尺之間，你便可以沉醉在大阪娛樂區的喧鬧夜生活中。
- ★《自然風光》前往三段壁海岸，是有名的斷崖絕壁名勝：感受巨浪拍岸的震撼氣勢。
- ★《購物熱點》臨空城Rinku Town Outlet、TRIAL Supermarket、心齋橋商店街等最潮購物點
- ★《地道美食》前往巨型魚市場-黑潮市場海鮮料理、日式SHABU SHABU、日式料理、燒肉放題、和式料理等等

每日行程

DAY 1 美國飛往日本/大阪

今天從美國前往機場搭乘豪華客機飛往大阪-關西機場



DAY 2

抵達日本/大阪 關西機場-飯店休息

§當天住宿-關空Sun Plus Hotel 或同級

§當天餐食-早/飛機餐 | 午/飛機餐 | 晚/敬請自理

DAY 3 關西機場-和歌山觀光列車體驗-紀三井寺賞櫻-黑潮市場-千疊敷奇岩-三段壁洞窟-水果有機農園親手採摘士多啤梨及試食

※紀三井寺：為興建於770 年的佛教建築，鮮紅色的外觀與四周環繞的青山形成明顯的對比。

據說，日本天皇曾經造訪此寺，是和歌山一帶備受崇敬的寺廟。

※黑潮市場：位於和歌山遊艇城的人工度假村島嶼，是個熙攘熱鬧的海濱魚市場，供應新鮮捕撈的海鮮。享用讓人垂涎欲滴的生魚片、大啖碳火燒烤的新鮮海產。



§當天住宿-關空Sun Plus Hotel 或同級

§當天餐食-早/飯店早餐 | 午/黑潮市場海鮮料理 | 晚/日式SHABU SHABU

DAY 4 關空-日本三景/天橋立（包乘纜車）-傘松公園-船屋之里部落「伊根灣」（遊覽隱世村落）

※天橋立：天橋立是一個種滿松樹林的沙洲，以擁有日本三景之一而聞名。

※伊根舟屋：迷人的伊根村莊，海灣沿岸擁有獨特舟屋，入住上等旅宿來一覽這古味十足的風景。



§當天住宿-大阪江阪東急或

大阪Route Inn 或同級

§當天餐食-

早/飯店早餐 | 午/日式定食 | 晚/和風BBQ

DAY 5 大阪-京都嵐山風景區：渡月橋賞櫻-竹林小路-嵯峨Romance Train 古典小火車（預留指定席）-金閣寺

※**渡月橋**：全長155公尺，橫跨於緩慢流經嵯峨嵐山 的桂川上，是京都著名的景點，可以欣賞到西部丘陵的美景。優美橋身展現出日式傳統精髓的美感。

※**嵐山竹林**：是京都最具標誌性的景觀之一，漫步其中，你將對這座城市留下不可磨滅的印象。

◎**嵐山嵯峨野小火車**-如遇臨時檢點或滿額不能預約，改為前往天龍寺或桂川遊覽船（賞櫻）。



§當天住宿-大阪江阪東急或大阪Route Inn或同級

§當天餐食-早/飯店早餐 | 午/京都蕎麥麵料理 | 晚/和風料理

DAY 6 大阪/市內列車乘車-大阪城公園（可自費登上天守閣）- 【大阪著名購物區】心齋橋商店街/道頓堀美食街(自由解散購物) 導遊帶領乘坐列車(包車票)

※**大阪城公園**：大阪城是大阪最著名的地標，曾於1603年江戶時代的血腥權力鬥爭中毀於一旦。雖然城堡的歷史可追溯至1583年，但作為其標誌性建築的天守閣直至1931年才動工重建。

※**大阪著名購物區**：大阪最具特色的大型購物街，街內天頂有透光頂棚，不受外界氣候影響，購物環境舒適。遠在江戶時期，這裏就已形成了購物商圈，距今已有380年的歷史



§當天住宿-大阪江阪東急 或大阪Route Inn 或同級

§當天餐食-早/飯店早餐 | 午/敬請自理 | 晚/敬請自理

DAY 7 世界遺產/宇治平等院：鳳凰殿賞櫻- 奈良神鹿公園 東大寺賞櫻- 大阪市/梅田潮流地下街

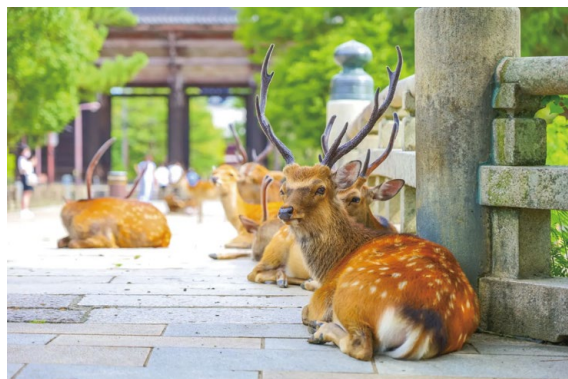
※如果允許，還可以遊覽佐保川櫻花大道
（全長約5公里，種植著1000多棵櫻花樹）

※**宇治平等院鳳凰堂**：看一看日本10圓硬幣的正面，就會看到平等院知名的鳳凰堂，或稱為阿彌陀堂。此建築為日本最知名的佛教建築之一，且是平等院的許多建築中唯一保留至今的原始建築。



※**奈良神鹿公園**：位於若草山山腳下，面積廣闊，活潑友好的鹿在公園內隨處可見。這裡自然環境優越，寺廟建於未受破壞的樹林之中，湖水中有烏龜和鯉魚自在悠遊。相比京都那些經過反復重修的建築，奈良的寺廟和神社要更為古老，也更加獨特。

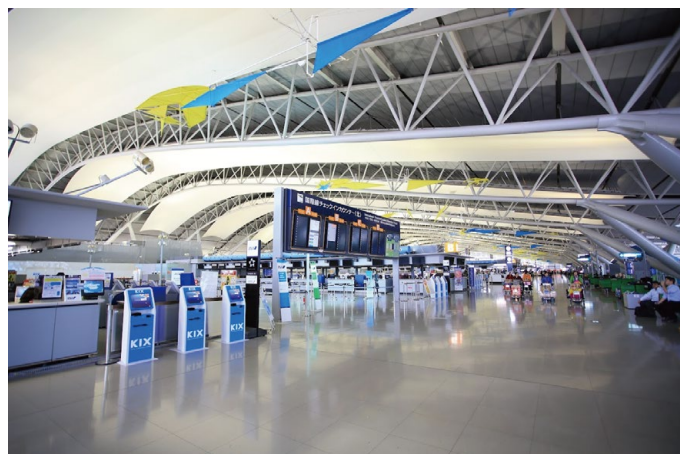
※**東大寺**：最初於奈良時代(710－784)興建。這座寺院和全市其他重要文化與歷史文物，都是聯合國教科文組織世界遺產公約指定的古都奈良文化財。



§當天住宿-關空Sun Plus Hotel 或同級

§當天餐食-早/飯店早餐 | 午/大和料理 | 晚/敬請自理

DAY 8 關空-臨空城 Rinku Town Outlet-TRIAL Supermarket- 大阪/關西機場-回航原居地



§當天餐食-早/飯店早餐 | 午/敬請自理

額外自費項目

*升級料理及活動體驗

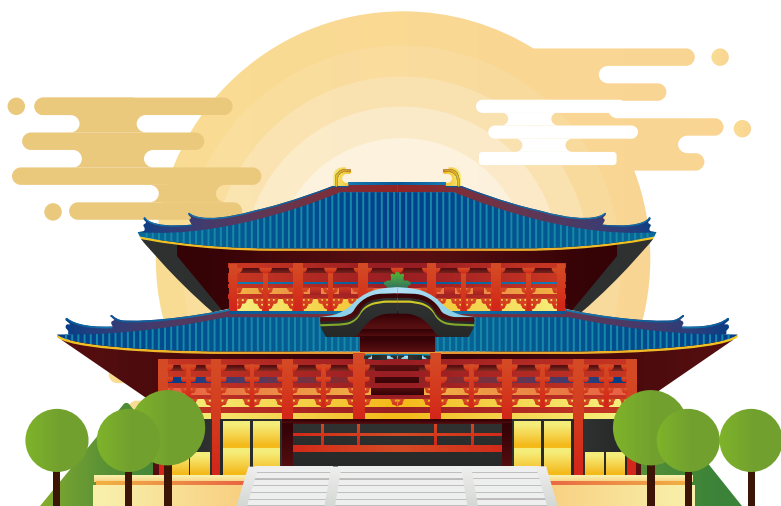
*皇帝禦蟹宴或和牛料理等

*京都舞芸伎表演

*和服試穿或和菓子製作體驗

請洽詢本公司服務人員

※以上行程只供參考，餐食食材因季節會作出適當調整，一切安排均以當地安排為準。



Cancellation Policy

Air Fare:

Airfare cancellation policies are determined by the individual airlines. Upon booking your air ticket, you agree to follow the terms and conditions associated with your ticket with the respective airline. Sonic Travel and Tour will assist in any communications with the airlines; however final refund determinations will be up to the airlines. Changes or services may incur a name change fee, date change fee, seat assignment fee and/or service charge fee which are non-refundable. Sonic Travel and Tour highly recommends travel insurance.

機票價格：

機票取消政策由各航空公司決定。預訂機票後，您同意遵守相應航空公司與您的機票相關的條款和條件。Sonic Travel and Tour 將協助與航空公司進行任何溝通；但最終退款決定將由航空公司決定。變更或服務可能會產生姓名變更費、日期變更費、座位分配費和/或服務費，且不可退還。Sonic Travel and Tour 強烈推薦旅遊保險。

Cruise Fare:

Cruise fare cancellation policies are determined by the individual cruise lines. Upon booking your cruise, please review your booking confirmation. It will contain information regarding the terms and conditions associated with your cruise. Sonic Travel and Tour will assist in any communications; however, the final refund determination will be up to the cruise line. Sonic Travel and Tour highly recommends travel insurance.

遊輪票價：

郵輪票價取消政策由各郵輪公司決定。預訂遊輪後，請查看您的預訂確認資訊。它將包含與您的遊輪相關的條款和條件的資訊。Sonic Travel and Tour 將協助任何溝通；但最終退款決定將由郵輪公司決定。Sonic Travel and Tour 強烈推薦旅遊保險。

Tour Fares:

The following tour cancellation charges will apply for all cancellations received based on days prior to departure.

- \$500/\$1000 per person Deposit is due at time of booking
- Deposits are due 160 to 120 Days before Departure
- Final Payment is due 75 Days before Departure

Cancellation Schedule

- 120 Days or more prior to departure: \$500 per person penalty
- 119 Days to 90 prior to departure: \$1,000 per person penalty
- 89 to 75 Days prior to departure: 25% of full tour fare penalty
- 74 Days to 30 days prior to departure: 50% of full tour fare penalty
- 29 days or less prior to departure: 100% of full tour fare penalty

There will be no partial credit for any portion of the tour missed or elected not to participate.

If there is a force majeure disaster, the cancellation policy will be handled on a case by case basis

Group Air Tickets are non-refundable, non-changeable.

旅遊票價：

以下旅遊取消費用將適用於出發前幾天收到的所有取消預訂。

- 每人團費少於\$3000需支付 500 美元/團費多餘\$3000需支付1000 美元, 預訂時需支付押金
- 出發前 160 至 120 天支付押金
- 最後付款需於出發前 75 天支付

Tel: 888-266-8988

Fax: 323-266-3380

www.Sonictour.com

9662 Las Tunas Dr, Temple City, CA 91780



Cancellation Policy

取消時間表：

- 出發前 120 天或以上：每人 500 美元罰款
- 出發前 119 天至 90 天：每人 1,000 美元罰款
- 出發前 89 至 75 天：全額旅遊費用的 25% 罰款
- 出發前 74 天至 30 天：全額旅遊費用的 50% 罰款
- 出發前 29 天或更短時間：全額旅遊費用的 100% 罰款

錯過或選擇不參加旅行的任何部分都不會獲得部分積分。

如有不可抗力災害，取消政策將依具體情況處理。

團體機票不可退款、不可更改。

Group Policies:

Group Price listed on Sonic Travel and Tour Website is only applicable when the group size reaches 10 people.

For Group size between of 2-6 people, the tour will operate by 1 person driver/guide.

For Groups size of 2 people, meals are not included in the tour fare.

Deposit Requirements:

For Tour Fares of \$3000.00 or higher, a \$1000.00 deposit will be collected.

For Tour Fares less than \$3000.00, a \$500.00 deposit will be collected.

Bonus Credit \$100: Credit for Final Payment made more than 75 days before departure.

(Limit 1 Per Person Per Tour)

Referral Credit \$50: If an existing Sonic Travel and Tour client refers someone to join the same tour, and the referred person is a new Sonic Travel and Tour client, both the referring person and referred person's booking will get a \$50 credit. (Limit 1 Per Person Per Tour)

Sonic Travel and Tour will make the final determination for eligibility of the Bonus Credit or Referral

Credit.

In case of any disputes, the English language version of this Cancellation policy will prevail.

團體政策：

Sonic Travel and Tour 網站上列出的團體價格僅適用於團體人數達到 10 人的情況。

對於 2 至 6 人之間的團體規模，旅遊將由 1 人司機/導遊負責。

對於 2 人的團體，餐費不包含在旅遊費用中。

存款要求：

對於 3000.00 美元或以上的旅遊票價，將收取 1000.00 美元押金。

對於低於 3000.00 美元的旅遊票價，將收取 500.00 美元押金。

獎勵積分 100 美元：出發前 75 天以上支付的最終付款可獲得積分。（每人限購 1 人）

推薦積分 50 美元：如果現有 Sonic Travel and Tour 客戶推薦某人參加同一旅遊，

並且被推薦人是新的 Sonic Travel and Tour 客戶，則推薦人和被推薦人的預訂都將獲得50美元的積分。

（每人限購 1 人）

Sonic Travel and Tour 將最終確定獎勵積分或建議積分的資格。

如有任何爭議，以本取消政策的英文版本為準。

Tel:888-266-8988

Fax:323-266-3380

www.Sonictour.com

9662 Las Tunas Dr, Temple City, CA 91780



LAX CST#2057190-40